

- Uwaga:
1. Wykonawca odpowiedzialny jest za harmonogram pracy oraz ich koordynację z innymi branżami.
 2. Wszystkie wymiary i lokalizacja urządzeń są do sprawdzenia na budowie.
 3. Wykonawca jest zobowiązany wykonać właściwe badania i pomiary.
 4. Kable i przewody powinny być umieszczone protopodłogi i równoległe do krawędzi ścian i sufitu. Wszystkie przewody łączące w puszkach rozdzielczych głębiok. Kable poszczególnych obwodów będą prowadzone w korytkach kablowych, drabinkach kablowych oraz podłogowo, przykryte min. 5mm pod warstwą tynku. Kable prowadzone pod kafełkami, płytkami ceramicznymi należy układać w rurkach celonowych.
 5. Przewidzieć odpowiedni zapas kabli do podłączenia urządzeń.
 6. Okablowanie należy wykonać przewodami z żyłami miedzianymi o izolacji znamionowej na napięcie 750V, a dla kabli 1000V. Obwody 1-fazowe wykonać przewodami 3-żyłowymi, a 3-fazowe przewodami 5-żyłowymi.
 7. Wszystkie przejścia przez stropy i ściany oddzielenia potażowego po ułożeniu okablowania należy wypełnić i uszczelnienie systemowymi i certyfikowanymi materiałami zapewniającymi wymaganą dla konstrukcji głównej obiektu odporność pożarową.
 8. Całość instalacji w zakresie okablowania musi zostać wyraźnie opisana celem jednoznacznej identyfikacji obwodów.
 9. Dla potrzeb eksploatacji i przyszłej przebudowy instalacji w obszarach sufitu podwieszanego oraz podłogi podniesionej należy przewidzieć stosowne otwory rewizyjne.
 10. Kolory elementów instalacji widocznych należy ustalić z Architektem/Projektantem Wnętrz/Inwestorem.
 11. Projekt rozprawy jest jako niezłączną całość części rysunkowej i opisowej.
 12. Projekt należy rozprawy łącznie z pozostałymi branżami, a także z architekturą.
 13. Wszystkie elementy ujęte na rysunku a nie ujęte w opisie lub ujęte w opisie a nie ujęte na rysunku należy traktować jakoby były zawarte w obu.
 14. Do realizacji przystąpić po wykonaniu projektu wykonawczego.

1. Niełączyć dokumentacji należy traktować łącznie: wszystkie rysunki wraz z częścią opisową oraz kolejnymi realizacjami.
2. Dokumentację projektową branż architektonicznej, konstrukcyjnej, instalacyjnej, oraz warunki odnośnie potażowej należy traktować łącznie.
3. W przypadku stwierdzenia niezgodności, rozbieżności lub błędów w dokumentacji należy poinformować projektanta.
4. Przed przystąpieniem do realizacji poszczególnych etapów, rysunki warstwowe oraz materiałowe uzgodnić z projektantem.
5. Do uwolnienia niezgodności - wymiary wszystkich elementów przed wykonaniem należy dokładnie sprawdzić w miejscu montażu.
6. W przypadku jakiegokolwiek rozbieżności stanu bieżącego budowy i projektowanego należy poinformować projektanta.
7. Do realizacji przystąpić należy jedynie z kompletną dokumentacją - PROJEKT WYKONAWCZY, oraz bez realizacji i aktualizacji i zatwierdzenia rysunkami warstwowymi.
8. Niełączyć PROJEKTU budowlanego należy traktować z wykonaniem budowy. Wszelkie rysunki, prace dodatkowe, czasy, materiały, rozbieżności, etc. niebędące lub nie wpisane w pozycję dokumentacji, o konieczności przeprowadzenia, z punktu widzenia Prawa, szkół i przepisów budowlanych, kompromisy prac budowlanych, wykonawczych i dokumentacji branżowej. Wykonawca jest zobowiązany do zrealizowania wszystkich elementów i pominięcia w niniejszym opracowaniu elementów wraz z dostarczeniem koniecznych materiałów i urządzeń do kompletnego wykonania, montażu i zapewnienia pełnej funkcjonalności specyfikowanych robót.

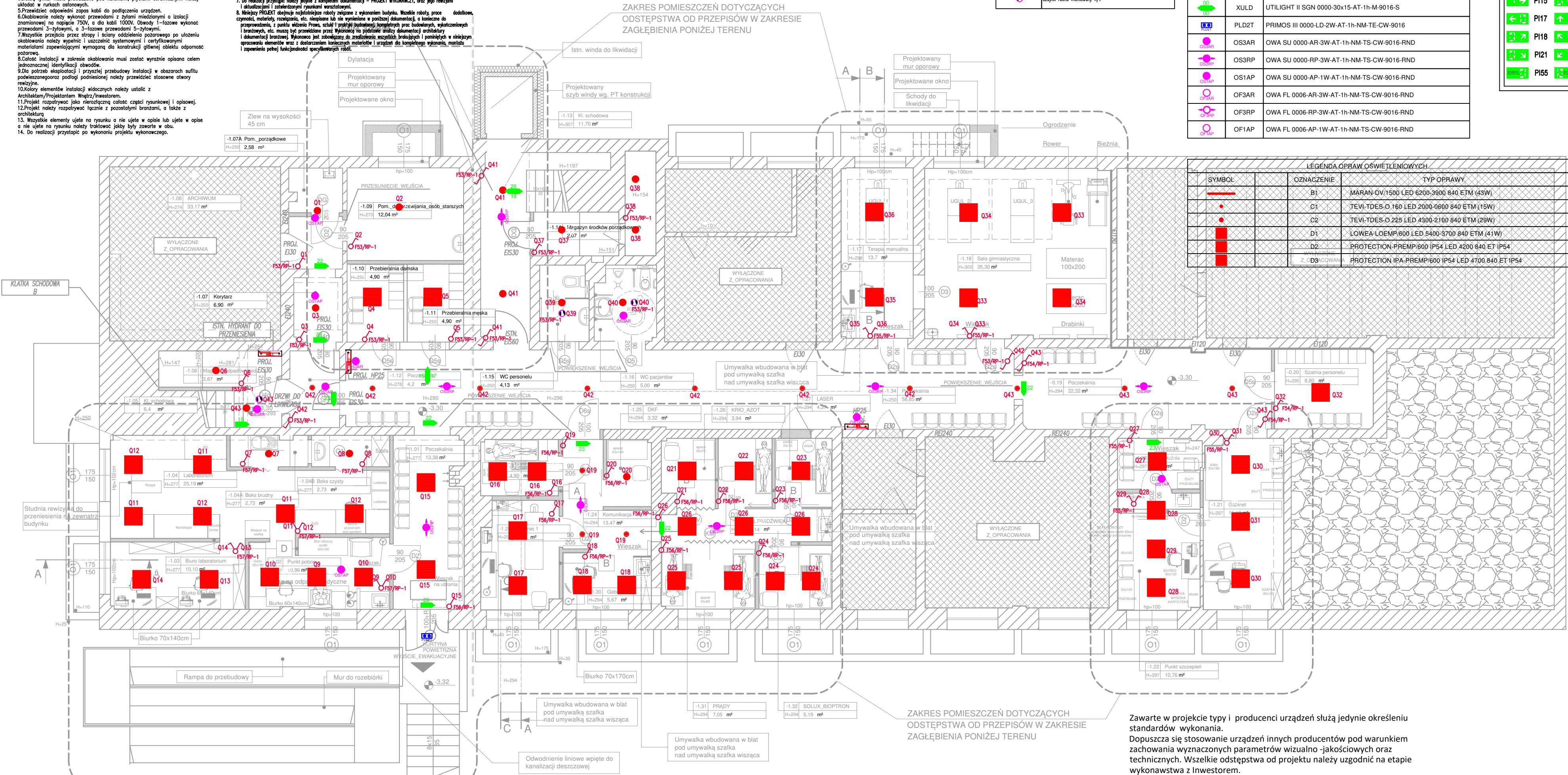
	Łącznik pojedynczy, świecznikowy, schodowy, 10A, 250V AC, IP20 Wysokość montażu h=1,4 m
	Łącznik pojedynczy, świecznikowy, schodowy, 10A, 250V AC, IP44 Wysokość montażu h=1,4 m
	Czynnik ruchu montowany n/t

LEGENDA OPRAW AWARYJNYCH-EWAKUACYJNYCH		
SYMBOL	OZN.	NAZWA
	XULS	UTILIGHT II SGN 0000-30x15-AT-1h-M-9016-S
	XULD	UTILIGHT II SGN 0000-30x15-AT-1h-M-9016-S
	PLD2T	PRIMOS III 0000-LD-2W-AT-1h-NM-TE-CW-9016
	OS3AR	OWA SU 0000-AR-3W-AT-1h-NM-TS-CW-9016-RND
	OS3RP	OWA SU 0000-RP-3W-AT-1h-NM-TS-CW-9016-RND
	OS1AP	OWA SU 0000-AP-1W-AT-1h-NM-TS-CW-9016-RND
	OF3AR	OWA FL 0006-AR-3W-AT-1h-NM-TS-CW-9016-RND
	OF3RP	OWA FL 0006-RP-3W-AT-1h-NM-TS-CW-9016-RND
	OF1AP	OWA FL 0006-AP-1W-AT-1h-NM-TS-CW-9016-RND

	PI05		PI22
	PI06		PI23
	PI15		PI24
	PI17		PI25
	PI18		PI26
	PI21		PI27
	PI55		PI56

ZESTAWIENIE POMIESZCZEŃ		
NUMER	NAZWA POMIESZCZENIA	POWIERZCHNIA netto (m2)
	PRZYZIEMIE	
-1.01	POCZEKALNIA	13,38
-1.02	PUNKT POBORU	10,96
-1.03	BIURO LABORATORIUM	10,10
-1.04	LABORATORIUM	25,19
-1.04A	BOKS BRUDNY	2,73
-1.04B	BOKS CZYSTY	2,73
-1.05	KŁATKA SCHODOWA	6,40
-1.06	MAGAZYN ODPADÓW MEDYCZNYCH	3,87
-1.07	KORYTARZ	6,90
-1.07A	POM. PORZĄDKOWE	2,58
-1.08	ARCHIWUM	22,60
-1.09	POM. DO PRZEWIJANIA	12,04
-1.10	PRZEBIERALNIA DAMSKA	4,90
-1.11	PRZEBIERALNIA MĘSKA	4,90
-1.12	POCZEKALNIA	4,20
-1.13	KŁATKA SCHODOWA	11,70
-1.14	MAGAZYN ŚRODKÓW PORZĄDKOWYCH	2,07
-1.15	WC PERSONELU	4,13
-1.16	WC PACJENTÓW	5,00
-1.17	TERAPIA MANUALNA	13,70
-1.18	SALA GIMNASTYCZNA	35,30
-1.19	KORYTARZ	22,32
-1.20	SZATNIA PERSONELU	8,80
-1.21	GABINET LEKARSKI	15,18
-1.22	PUNKT SZCZEPIEŃ	10,76
-1.23	POCZEKALNIA PO SZCZEPIENIACH	4,72
-1.24	KOMUNIKACJA	13,47
-1.25	DKF	3,32
-1.26	KRIO AZOT	3,94
-1.27	LASER	4,37
-1.28	MAGNETOTRON	4,90
-1.29	GABINET 1	9,18
-1.30	GABINET 2	5,67
-1.31	PRĄDY	7,05
-1.32	SOLUX_BIOPTRON	5,19
-1.33	ULTRADŹWIĘKI	4,14
-1.34	POCZEKALNIA	58,85
RAZEM :		393,02m2

INWESTOR	Samodzielny Publiczny Zakład Opieki Zdrowotnej Szpital Specjalistyczny MSWiA w Jeleniej Górze ul. Cieplicka 69/71, 58-560 Jelenia Góra		
OBJEKT	Remont i przebudowa istniejącego budynku usługowego z przeznaczeniem pod usługi medyczne 58-500 Jelenia Góra, ul. Karłowicza 17A dz. nr 53/4 AM-20 i 21/2 AM-5 obręb 0060 Jelenia Góra		
FAZA	PROJEKT WYKONAWCZY INSTALACJE ELEKTRYCZNE		
PROJEKTANT			
A ATELIER AUTORSKA PRACOWNIA ARCHYTEKTURY arch. ARTUR TURBANT 58-500 Jelenia Góra, ul. Wójcika Polskiego 77/6 tel./fax +48(75) 75 35 135, mobil +48 604 446 985, e-mail: pracownia@atelier.pl			
FAZA	PROJEKT WYKONAWCZY	DATA	PODPIS
BRANŻA	ELEKTRYCZNA		
PROJEKTANT	mgr inż. Robert Grabowicz - 005/0389/PBE/18	15.01.2026	
SPRACOWUJĄCY	mgr inż. Olga Wyszyniec - 005/0141/PBE/21	15.01.2026	
TREŚĆ RYSUNKU			
KONDYGNACJA -1 INSTALACJA ZASILANIA			
NR MODYFIKACJI / DATA MODYFIKACJI	DATA	SKALA	
00/00	15.01.2026	1:100	
E6			



Zawarte w projekcie typy i producenci urządzeń służą jedynie określeniu standardów wykonania. Dopuszcza się stosowanie urządzeń innych producentów pod warunkiem zachowania wyznaczonych parametrów wizualno - jakościowych oraz technicznych. Wszelkie odstępstwa od projektu należy uzgodnić na etapie wykonawstwa z Inwestorem.